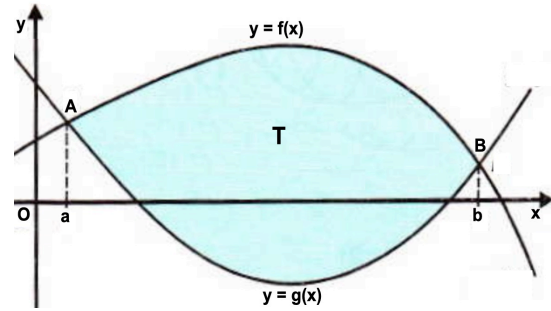
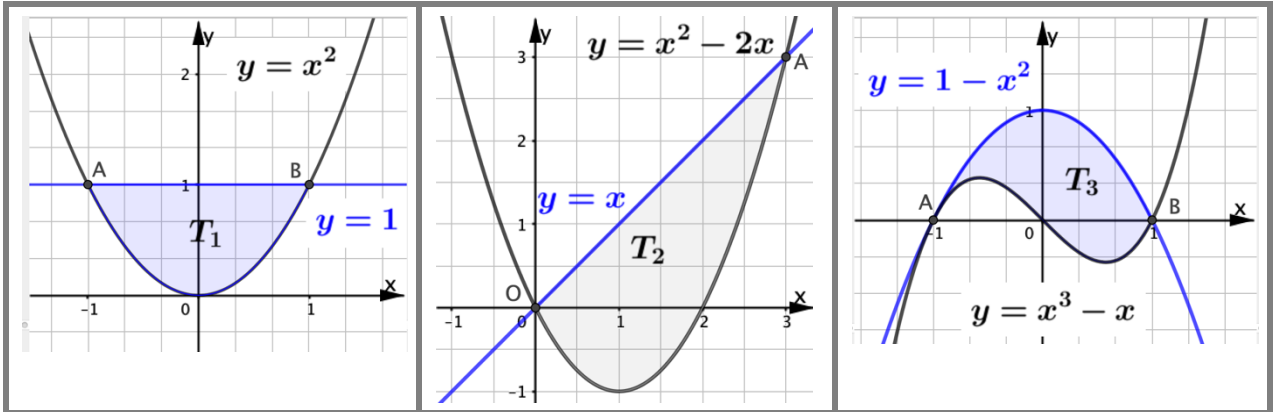


Integrali e calcolo di aree. Attività 2

$$T = \int_a^b [f(x) - g(x)] dx$$



1. Calcola l'area delle zone indicate nelle figure qui sotto.



$T_1 =$ _____

$T_2 =$ _____

$T_3 =$ _____

2. Osserva la figura a fianco e risolvi i seguenti quesiti:

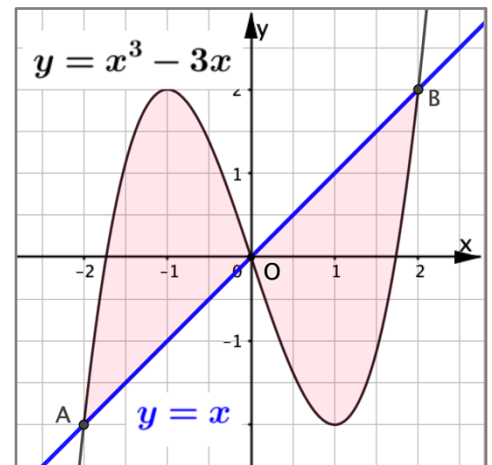
- Scegli il **procedimento errato** per calcolare l'area **T** in colore.
- Completa uno dei procedimenti corretti per calcolare l'area.

A. $\int_{-2}^0 (x^3 - 3x - x) dx + \int_0^2 [x - (x^3 - 3x)] dx$

B. $\int_{-2}^2 [x - (x^3 - 3x)] dx$

C. $2 \int_0^2 [x - (x^3 - 3x)] dx$

D. $2 \int_{-2}^0 (x^3 - 3x - x) dx$



$T =$ _____